


FARO

ARCHITECTUUR | STEDENBOUW
RESEARCH | ENGINEERING

Zonnecarport Landgoed de Olmenhorst



Inhoud

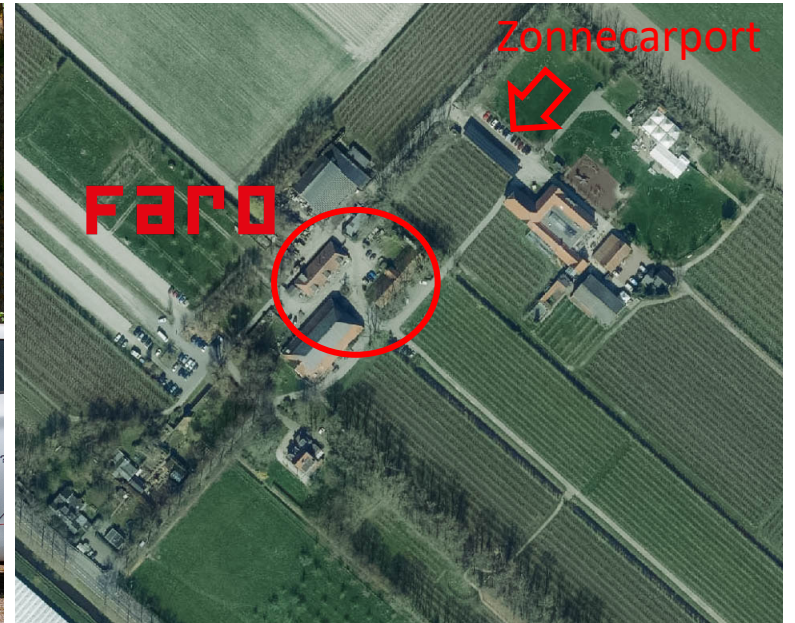
1. Iets over landgoed de Olmenhorst | FARO xx
2. Ambities | Inpassing in omgeving xx
3. Smart Grid | systematiek verrekening xx
4. Gewoon doen, en maak het een beetje m  xx



01. Landgoed de Olmenhorst | FARO



Biologische appelboomgaard, zelfpluk, (dag)horeca, evenementen (beperkt)

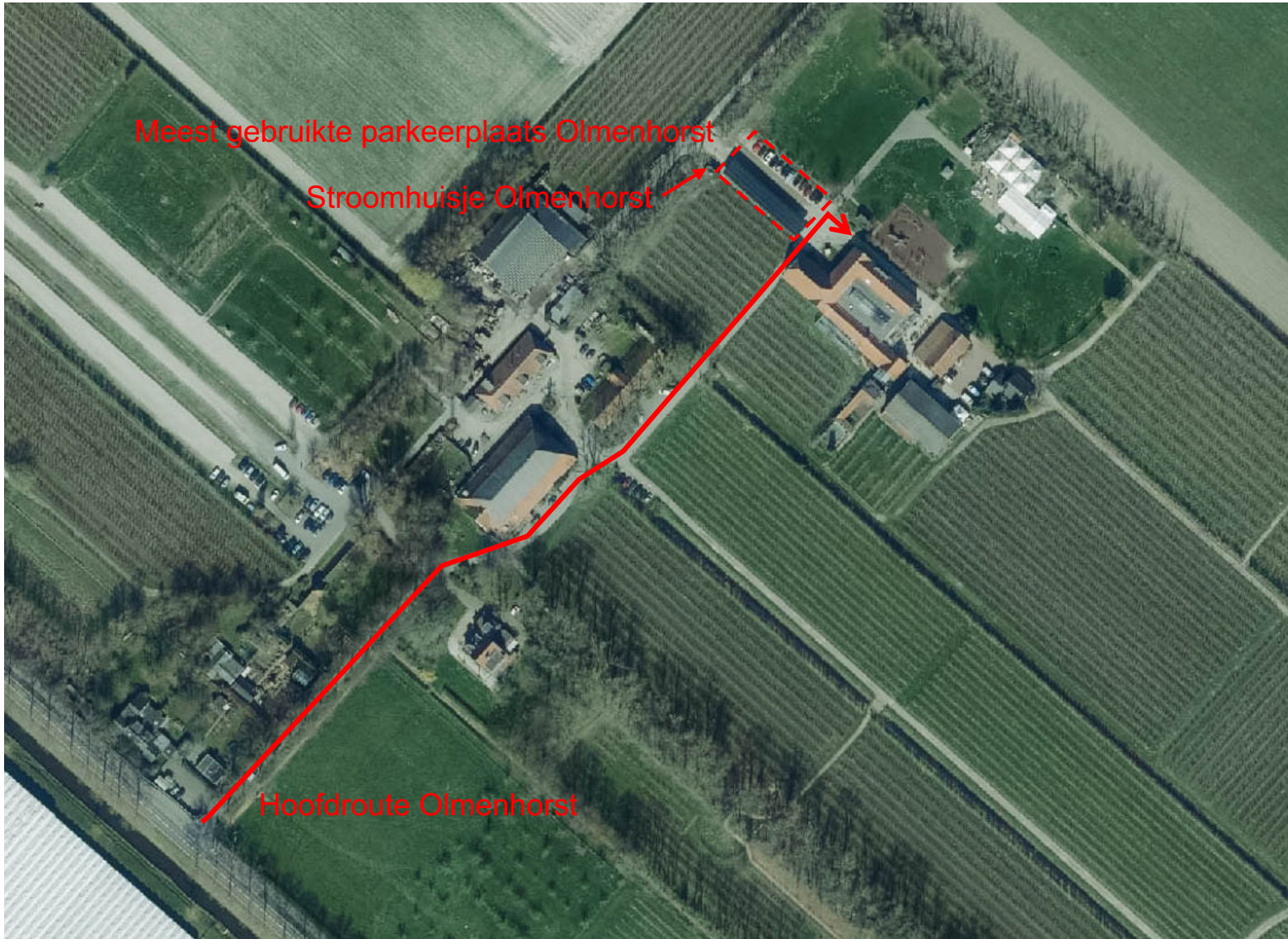


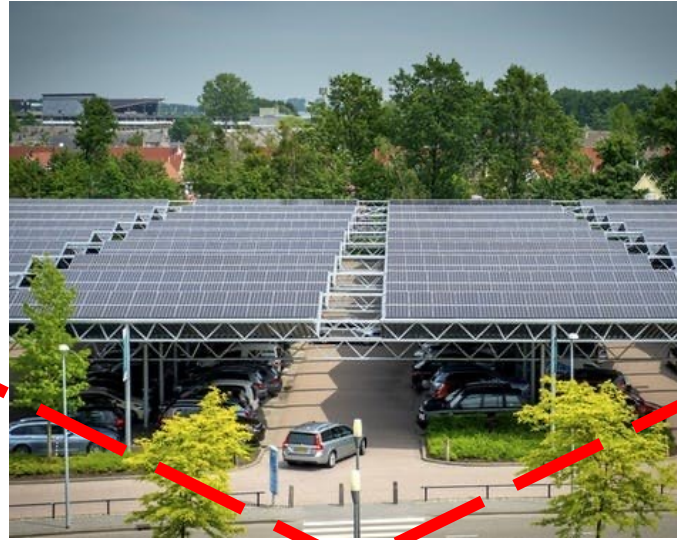


02 Ambities | Inpassen in omgeving



1. Volledig dekkend voor (toekomstig) stroomverbruik FARO
2. Bij voorkeur niet terugleveren aan het net (ook geen ISDE+), stroom ter plekke gebruiken
3. Volledig remontabel (circulair)
4. Passend op het landgoed (locatie / uitstraling)
5. Showcase duurzaamheid FARO | De Olmenhorst





Uitstraling: Veel oplossingen erg 'technisch' niet passend in mooie landelijke context



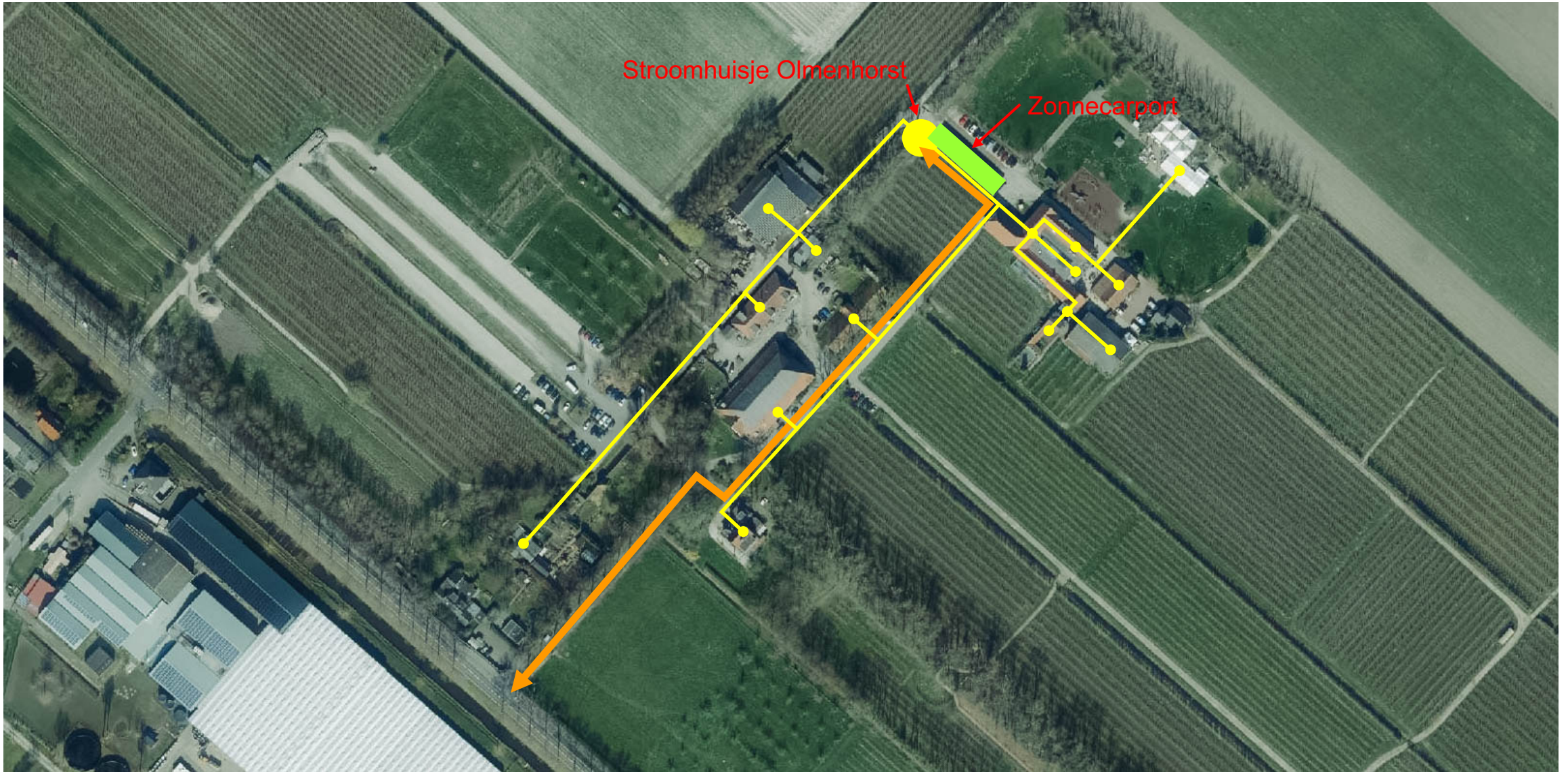
Met betrekkelijk geringe meerkosten wél passend, biobased en leuker!



Volledig remontabel (incl. fundering), constructie biobased en NL, lokale partners

03 Smart Grid / systematiek verrekening







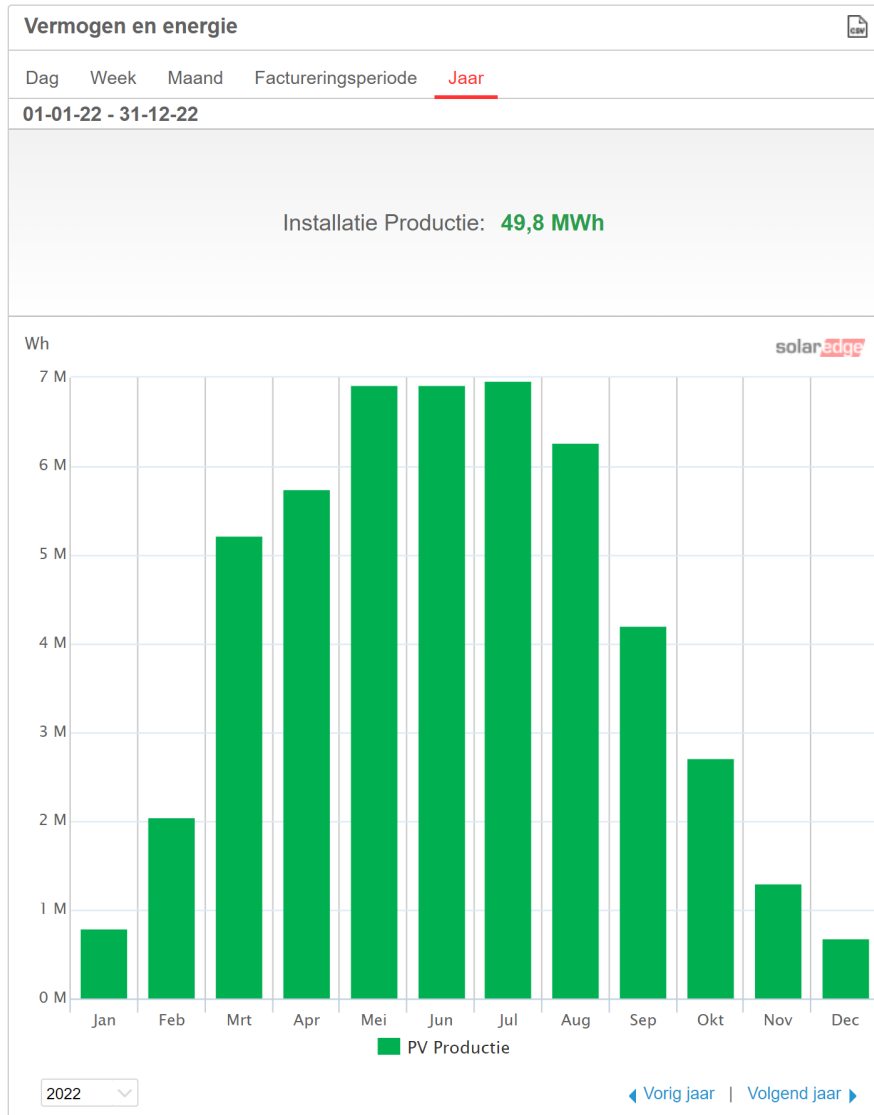
Principe-afspraken exploitatie:

- Olmenhorst beheert stroomnet en rekent af met alle gebruikers
- Zonnecarport FARO levert aan Olmenhorst
- Tussen tarief levering en teruglevering FARO zit een verschil tbv instandhouding netwerk.





03 Gewoon doen



Resultaat eerste volle jaar (2022):

- Verbruik FARO: 42400 kWh
- Opbrengst Zonnecarport 49800 kWh
- Besparing tegen gangbaar tarief (€ 0,33):
€ 13.992,=
- Incl. extra teruggeleverd (min afdracht grid):
ca € 15.500,=
- Terugverdientijd zou met deze prijzen maar ruim 5,5 jaar zijn...
- We begonnen de businesscase met 15 jaar...



En maak er iets moois / passends van! Kost maar een beetje extra als je het handig doet...

An aerial photograph of a solar carport in Olmenhorst. The carport is a long, dark structure with solar panels on its roof, situated in a green area with many trees. In the background, there are fields and some buildings. A large, semi-transparent red 'F&E' logo is overlaid on the image. The 'F' and 'E' are in a darker red, while the ampersand is in a lighter red. The background image is slightly dimmed to make the text stand out.

F&E

Zonnecarport Olmenhorst

Zie ook filmpje, op site / wordt nagestuurd